

蔵王山展望台「光のアート」

「光のアート」は、四季に合わせた照明の演出です。蔵王山から望む夜景や星空テラスとともに、幻想的な光景をお楽しみください。



★スプリングver. 4月 1日～ 5月15日

蔵王山の春を彩るソメイヨシノと山桜を表現しました。

★サマーver. 7月15日～ 8月31日

夏の田原の海をイメージし、蔵王山から見える三河湾、田原湾、遠州灘、汐川干潟を表現しました。

★オータムver. 10月 1日～11月15日

秋の深まりと紅葉を表現しました。

★ウインターver. 12月15日～ 1月31日

冬の澄みきった青空を表現しました。

※照明は、19:00～19:30、20:00～21:00に点灯します。

他の時間帯は、「星空テラス」「星空の散歩道」の演出をお楽しみください。

ご利用案内

ご利用案内

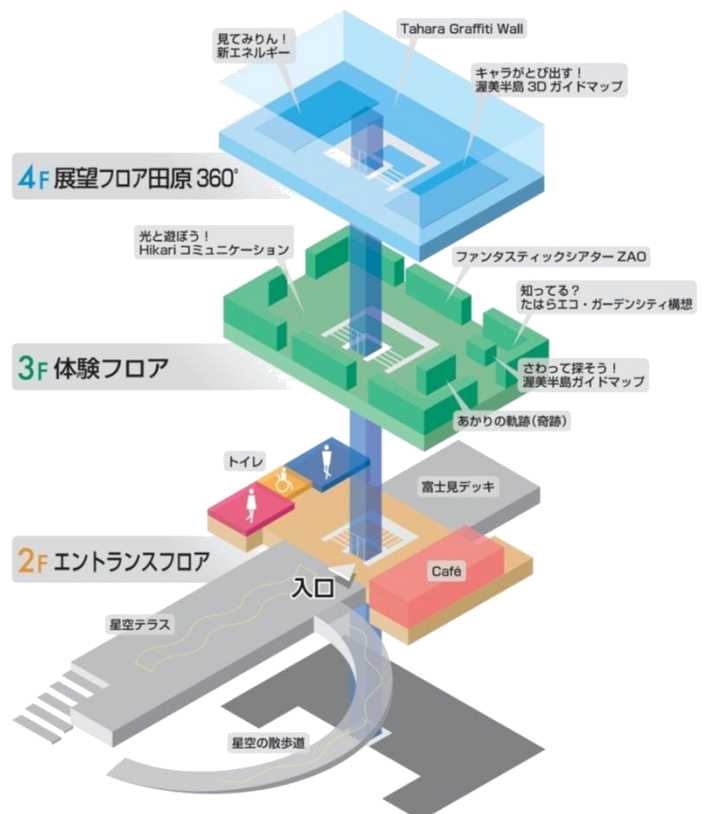
開館時間	4 F 展望フロア	9:00～22:00
	3 F 体験フロア	10:00～16:00
	2 F エントランスフロア カフェ	9:00～22:00 10:00～16:00

2 F カフェ、3 F 体験フロアのみ火曜定休

蔵王山展望台

441-3403 愛知県田原市浦町蔵王 1-46

TEL 0531-22-0426 FAX 0531-22-0426

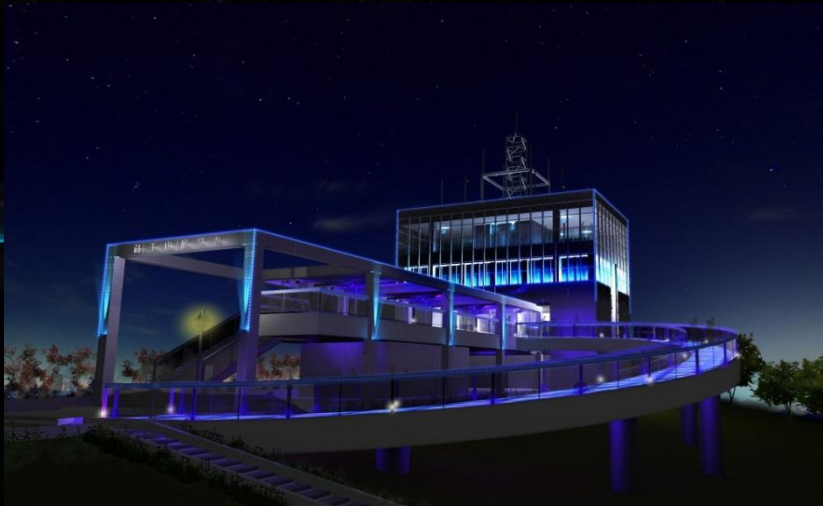




蔵王山展望台

2014年10月4日(土)

リニューアルオープン



自然を満喫、夜景を堪能、楽しみ方いろいろ

蔵王山展望台は、360度の大大パノラマを満喫できる渥美半島の東の玄関口です。

今回「光」をテーマにリニューアルした展望台は、2階は星空テラスとカフェのある「エントランスフロア」、3階は光と遊ぶことのできる「体験フロア」、4階は大パノラマと夜景を楽しむ「展望フロア」となっています。

田原市の観光拠点施設として、再生可能エネルギーのシンボル施設として生まれ変わった蔵王山展望台をお楽しみください。

夜の展望台をライトアップ

展望台の屋外には、季節ごとに変化する照明を配置し、「蔵王山の四季」を演出。2階エントランスのテラスとスロープは、夜がメインの幻想的な空間を演出します。

環境教育のシンボル施設

メガソーラーなど、国内最大級の再生可能エネルギー施設の集積が一望できる施設として、今後は自然環境や再生可能エネルギーを活用した環境学習コースの企画などを充実。社会見学などへも対応できる施設として、エコガーデンシティを目指す田原市の取り組みを紹介・体験できる環境教育の拠点となっています。

2 F

エントランスフロア

展望テラス、オープンカフェとして利用

● 「蔵王 Panorama Cafe」



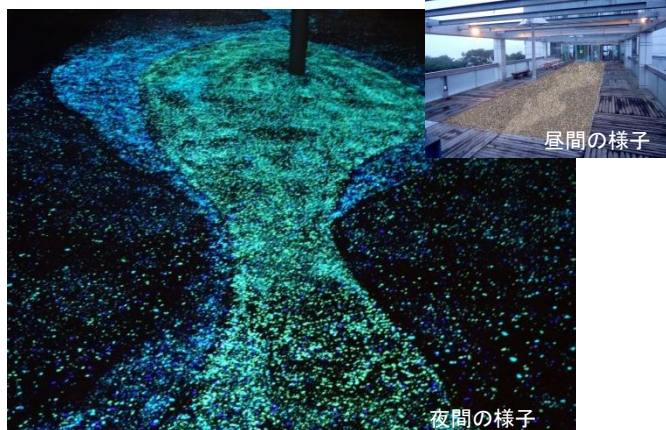
田原産の牛肉を使ったビーフシチューや旬な食材を使ったスープ、果物農家自慢のフルーツソースを使ったデザートを用意しました。
季節ごとに変わるメニューもお楽しみ！

● 「富士見デッキ・幸せの鐘」



運が良ければ富士山が望めます。大切な人と一緒に“幸せ”を願って鐘の音を響かせてみませんか♪
伊良湖の恋路ヶ浜にある「幸せの鐘」も鳴らせば効果アップ間違いなし！

● 「星空テラス・星空の散歩道」



季節ごとに変化する照明（ライトアップ）は、蔵王山の四季を感じさせてくれます。
テラスとスロープは夜になると様相を一変、足元に広がる蓄光石が光を放ち、星空の散歩道に☆



3 F

体験フロア

参加型体験装置では、季節ごとの田原の魅力にふれることや、田原市の環境への取り組みなども紹介

●「知ってる？たはらエコ・ガーデンシティ構想」

テーブル型体験装置に手を触れれば、田原市のエコロジーやトレッキングガイドなど、見どころが画面いっぱい広がります。

●「あかりの軌跡（奇跡）」

私たちの豊かな暮らしと文化を照らし続けてきた「あかり」の姿を紹介。

●「ファンタスティックシアターZAO」



蔵王山から見える昼・夜の魅力を紹介するパノラマ映像。



●「光と遊ぼう！ Hikariコミュニケーション」



モーショングラフィックで田原の四季を体感。

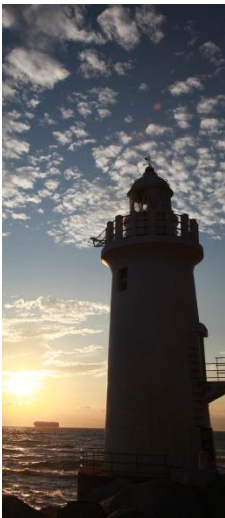
4 F

展望フロア田原360°

昼は360度のパノラマ、夜は絶好の夜景ポイント

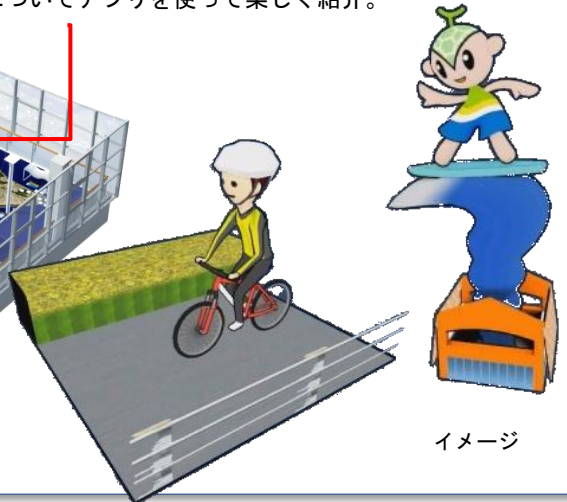
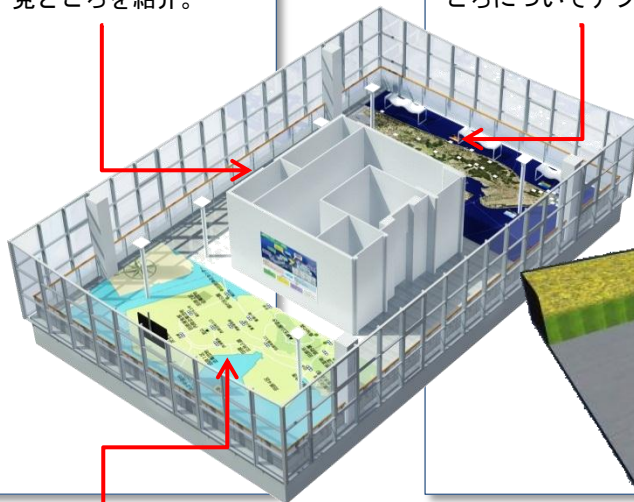
●「Tahara Graffiti Wall」

大型写真で渥美半島の見どころを紹介。



●「キャラが飛び出す！渥美半島3Dガイドマップ」

床一面に広がる渥美半島の巨大マップでは、観光名所や見どころについてアプリを使って楽しく紹介。



イメージ

●「見てみりん！新エネルギー」



臨海部の再生可能エネルギー施設や企業を紹介。