

Mt. Zao
Observation platform

蔵王山展望台

自然を満喫、夜景を堪能、楽しみ方いろいろ



360度感動体験。

蔵王山展望台は、360度の大自然を満喫できる渥美半島の東の玄関口です。

空気の澄み切った日には、遥か日本アルプスの山々や富士山まで望めます。

2014年10月4日、「光」をテーマにリニューアルした展望台は、2階は星空テラスとカフェのある「エントランスフロア」、3階は光と遊ぶ「体験フロア」、4階は大パノラマと夜景を楽しむ「展望フロア」となっています。

田原市の観光拠点施設として、再生可能エネルギーのシンボル施設として生まれ変わった蔵王山展望台をお楽しみください。

●夜の展望台をライトアップ

展望台の屋外には、季節ごとに色が変わる照明を配置し、「蔵王山の四季」を演出。2階エントランスのテラスとスロープは、夜がメインの幻想的な空間を演出します。

リニューアル
2つの
特徴

●環境教育のシンボル施設

メガソーラーなど、国内最大級の再生可能エネルギー施設の集積が一望できる施設として、社会見学などへも対応。エコガーデンシティを目指す田原市の取り組みを紹介・体験できる環境教育の拠点となっています。



エントランスフロア

◎蔵王Panorama Café



イメージ

田原産の牛肉を使ったビーフシチューや旬な食材を使ったスープ、果物農家自慢のフルーツソースを使ったデザートを用意しました。季節ごとに変わるメニューもお楽しみ!

◎富士見デッキ・幸せの鐘

Power Spot



幸せの鐘

運が良ければ富士山が望めます。大切な人と一緒に“幸せ”を願って鐘の音を響かせてみませんか♪伊良湖の恋路ヶ浜にある「幸せの鐘」も鳴らせば効果アップ間違いなし!

展望テラス
オープンカフェ

2F



●星空テラス

◎星空テラス・ 星空の散歩道

昼間の様子



●星空の散歩道



昼間の様子

季節ごとに色が変わる照明は、蔵王山の四季を感じさせてくれます。テラスとスロープは夜になると様相を一変、足元に広がる蓄光石が光を放ち、星空の散歩道に☆

体験フロア

●季節ごとの田原の魅力や、田原市の環境への取り組みなどを紹介

3F



●知ってる？ たはらエコ・ガーデン シティ構想

テーブル型体験装置に手を触れれば、田原市のエコロジーやトレッキングガイドなど、見どころが画面いっぱい広がります。

●あかりの軌跡(奇跡)

私たちの豊かな暮らしと文化を照らし続けてきた「あかり」の姿を紹介



●ファンタスティック シアター-ZAO

蔵王山から見える昼・夜の魅力を紹介するパノラマ映像。



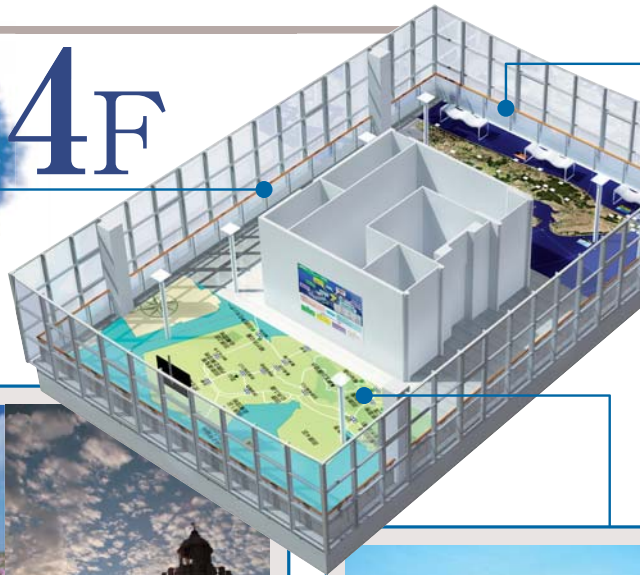
●光と遊ぼう! Hikariコミュニケーション

モーショングラフィックで田原の四季を体感。

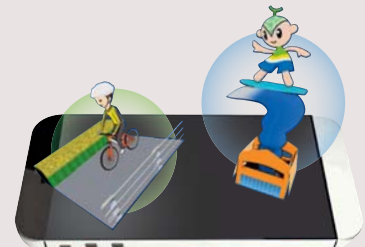
展望フロア〈田原360°〉

●昼は360度の
大パノラマ、
夜は絶好の
夜景ポイント

4F



●キャラが飛び出す! 渥美半島3Dガイドマップ



床一面に広がる渥美半島の巨大マップでは、観光名所や見どころをARアプリを使って楽しく紹介。



●Tahara Graffiti Wall

大型写真で渥美半島の見どころを紹介。



●見てみりん! 新エネルギー

臨海部の再生可能エネルギー施設や企業を紹介。

蔵王山展望台「光のアート」

「光のアート」は、四季に合わせた照明の演出です。
夜景100選にも選ばれた夜景や星空テラスとともに、
幻想的な光景をお楽しみください。

サマー
Ver.



イメージ

「光のアート」点灯時間 1回目 ● 19:00～19:30 / 2回目 ● 20:00～21:00

「星空テラス」「星空の散歩道」点灯時間 ● 日没～22:00



● **スプリング Ver.** 4月1日～5月15日

蔵王山の春を彩るソメイヨシノと山桜を表現しました。



● **サマー Ver.** 7月15日～8月31日

夏の田原の海をイメージし、蔵王山から見える三河湾、
田原湾、遠州灘、汐川干潟を表現しました。



● **オータム Ver.** 10月1日～11月15日

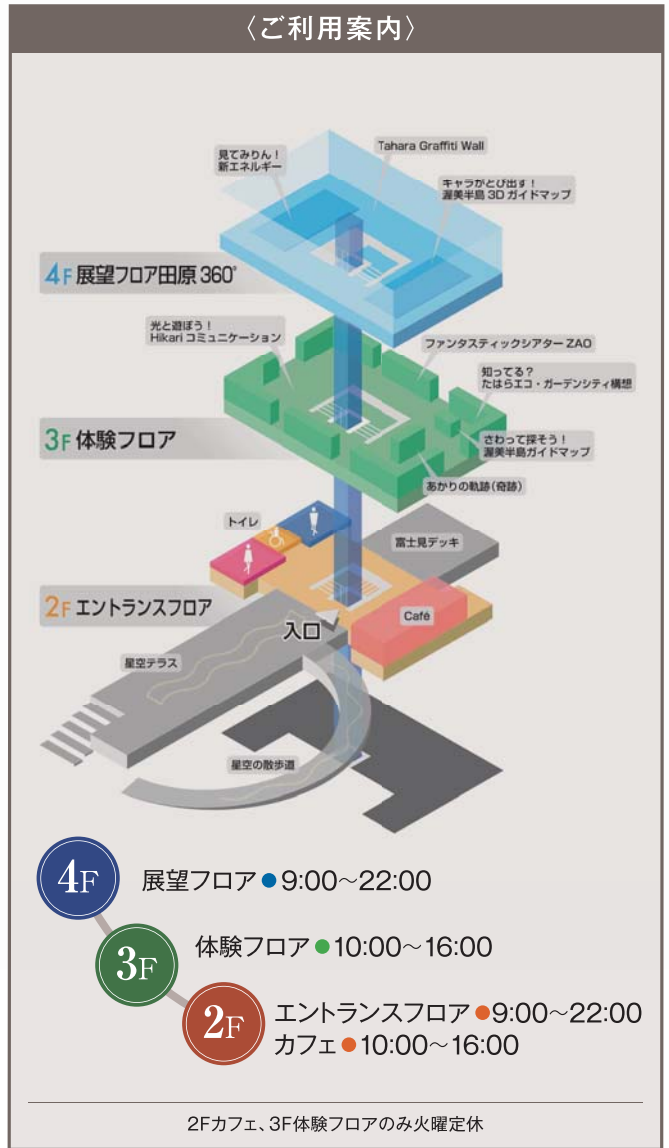
秋の深まりと紅葉を表現しました。



● **ウインター Ver.** 12月15日～1月31日

冬の澄みきった青空を表現しました。

※上記以外の期間も通常の照明演出及び星空テラス、星空の散歩道の演出を実施しています。



蔵王山トレッキングコース

標高250m
約50分

ファミリー・初心者向けの低山トレッキング

権現の森
15分

酒倉池
5分

熊野三所権現
10分

ふくしば広場
15分

蔵王権現堂
5分

蔵王山展望台



● 権現の森



● 蔵王山自然歩道



蔵王山展望台

TEL・FAX ● 0531-22-0426 / 441-3403 愛知県田原市浦町蔵王1-46

田原市商工観光課

TEL ● 0531-23-3522 FAX ● 0531-22-3817

渚美半島観光ビューロー

TEL ● 0531-23-3516 FAX ● 0531-22-2026 <http://www.taharakankou.gr.jp/>

441-3492 愛知県田原市田原町南番場30-1

このパンフレットは再生紙を使用しています。/2015.2.6000